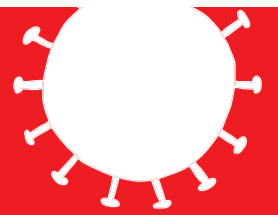
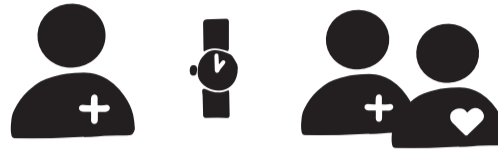


# Bent u zorgmedewerker buiten het ziekenhuis?



Heeft u > 24 uur klachten van verkoudheid en/of hoesten en/of koorts?



Heeft u > 5 minuten < 1,5 meter patiëntcontact?



En bent u onmisbaar?

## STAP 1



Ga naar uw bedrijfsarts of instellingsgebonden arts (de aanvrager).  
(uw leidinggevende/HR weet wie dit is)



De aanvrager bepaalt of u getest wordt (triage).

of

## STAP 2



Heeft u geen bedrijfsarts?  
Of kan deze geen test aanvragen?



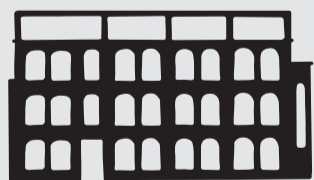
020 5555 105

GGD  
Amsterdam

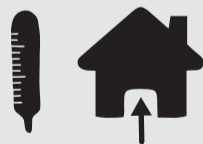
Bel GGD Amsterdam.  
Die bepaalt of u getest wordt (triage).



## TEST



Teststraat



Totdat de uitslag bekend is, blijft u thuis als u koorts heeft.



Bij milde klachten zonder koorts, blijf bij voorkeur thuis.



Moet u toch werken, gebruik bescherming zodat u cliënten niet besmet.



## UITSLAG



De aanvrager krijgt de uitslag.



Het streven is binnen 48 uur.



De aanvrager geeft de uitslag aan u door.



Bent u besmet?  
Er volgt bron- en contactonderzoek door GGD.

