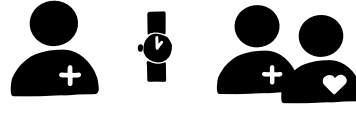


Bent u zorgmedewerker buiten het ziekenhuis?



Heeft u > 24 uur klachten
van verkoudheid en/of hoesten
en/of koorts?



Heeft u > 5 minuten < 1,5 meter
patiëntcontact?

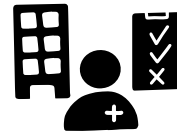


En bent u
onmisbaar?

STAP 1



Ga naar uw bedrijfsarts of instellings-
gebonden arts (de aanvrager).
(uw leidinggevende/HR weet wie dit is)



De aanvrager bepaalt of
u getest wordt (triage).

of

STAP 2



Heeft u geen bedrijfsarts?
Of kan deze geen test aanvragen?

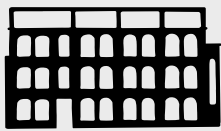


020 5555 105

GGD
Amsterdam

Bel GGD Amsterdam.
Die bepaalt of u getest wordt (triage).

TEST



Teststraat



Totdat de uitslag
bekend is, blijft u thuis
als u koorts heeft.



Bij milde klachten
zonder koorts, blijf
bij voorkeur thuis.



Moet u toch werken,
gebruik bescherming zodat
u cliënten niet besmet.

UITSLAG



De aanvrager
krijgt de uitslag.



Het streven is
binnen 48 uur.



De aanvrager geeft
de uitslag aan u door.



Bent u besmet?
Er volgt bron- en contact-
onderzoek door GGD.